

**Steckverbinder für
3G/4G-Mobilfunknetzwerke**

**Connectors for
3G/4G Mobile Radio Networks**



- Steckverbinder nach AISG, IEC 60130-9 und IEC 61076-2-106
- Verbindung zwischen den Systemkomponenten: Basisstation, Fernsteuerelemente (RET) der Antennen, Fernspeiseweichen (Bias Tees), mastmontierte Verstärker (TMA), Überspannungsableiter usw.
- millionenfach bewährt
- connectors compliant with AISG, IEC 60130-9 and IEC 61076-2-106
- connection between the system components: base station, antenna remote electrical tilts (RET), bias tees, tower-mounted amplifiers (TMA), surge protections etc.
- proved in Millions

Components for the mobile networks infrastructure

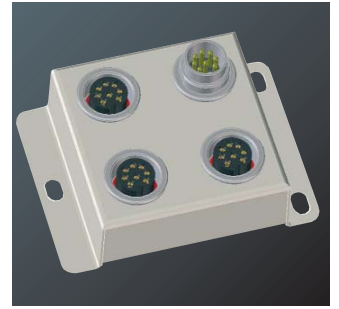


Steckverbinder nach AISG-Spezifikation
Connectors according to AISG specification



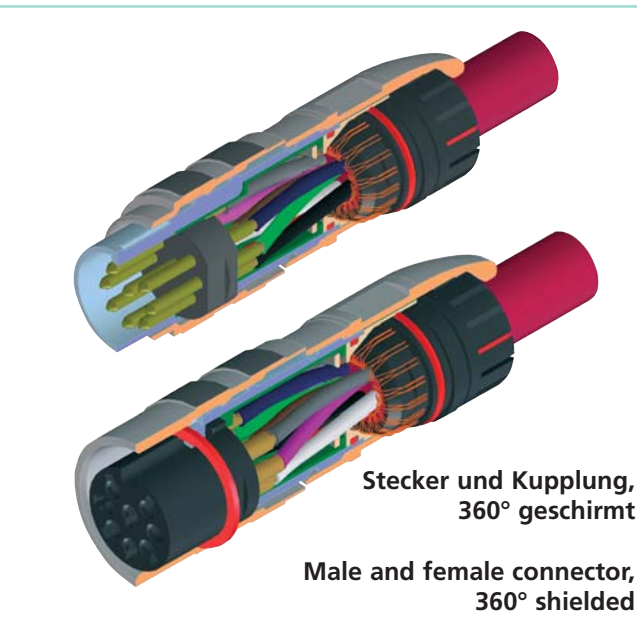
Individuell konfektionierte
 Kabelsätze, z.B. mit direktge-
 steckten RAST-2.5- oder mit
 Multimodul™-Steckverbindern

Custom-made cable assemblies,
 e.g. with direct RAST 2.5 or
 with Multimodul™ connectors



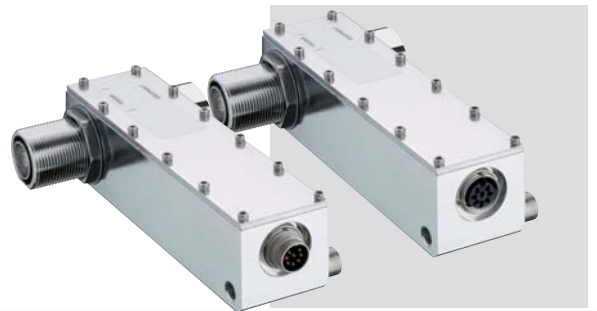
Komplettes Steckverbinder-
 Programm, mit Löt- oder
 Crimpkontakten, Einbauteile in
 vielen Ausführungen

Complete connector program,
 solder or crimp connection,
 various types of receptacles



**Stecker und Kupplung,
 360° geschirmt**

**Male and female connector,
 360° shielded**



Steckverbinder nach AISG-Spezifikation
Connectors according to AISG specification




0332-1 **0322-1**
 Rundsteckverbinder mit Schraubverschluss, 360° geschirmt, mit Lötanschlüssen
 Circular connectors with threaded joint, 360° shielded, with solder connection



0365 **0360**
 Rundsteckverbinder-Leergehäuse mit Schraubverschluss, Stecker und Kupplung, 360° geschirmt, für Crimpkontakte
 Empty circular connector housings with threaded joint, plug and socket, 360° shielded, for crimp contacts



0314-1 **0315-1**
0314-2 **0315-2**
 Einbaustecker mit Lötanschlüssen, für Front- oder Rückseitenmontage
 Chassis plugs with solder connection, for front or rear mounting



0316-1 **0317-1**
0316-2 **0317-2**
 Einbaustecker für Leiterplatten, für Front- oder Rückseitenmontage
 Chassis plugs for printed circuit boards, for front or rear mounting



0304-1 **0305-1**
0304-2 **0305-2**
 Einbaukupplungen mit Lötanschlüssen, für Front- oder Rückseitenmontage
 Chassis sockets with solder connection, for front or rear mounting



0306-1 **0307-1**
0306-2 **0307-2**
 Einbaukupplungen für Leiterplatten, für Front- oder Rückseitenmontage
 Chassis sockets for printed circuit boards, for front or rear mounting




0362 **0363**
 Einbaukupplung-Leergehäuse für Crimpkontakte, für Front- oder Rückseitenmontage
 Empty chassis socket housing for crimp contacts, for front or rear mounting



031798-1 **030798-1**
031798-2 **030798-2**
 Einbausteckverbinder für Leiterplatten, mit Massekontakt, für Rückseitenmontage
 Chassis connectors for printed circuit boards, with ground contact, for rear mounting



0318-1 **0308-1**
0318-2 **0308-2**
 Flansch-Einbausteckverbinder mit Lötanschlüssen
 Flange chassis connectors with solder connection



036297
 Flansch-Einbaukupplung-Leergehäuse für Crimpkontakte
 Empty flange chassis socket housing for crimp contacts

-1 → **dicht im verschraubten Zustand mit Gegenstück**
Sealed when counter-parts are screwed down

-2 → **dicht im ungesteckten Zustand (zusätzlich)**
Sealed When UnMated (in addition)

SWUM™

IP 67/68



0315-1 U **0305-1 U**

Einbausteckverbinder, mit Kabelkonfektioniert und im Lötbereich umspritzt

Chassis connectors, with cables and overmolded solder area



0369 V109 **0364 V109**

Crimpkontakte, Stift und Buchse

Crimp contacts, pin and bush



0383 - 0381 **0382**
0387 - 0388

Schutzkappen, mit oder ohne Kette, Metall oder Kunststoff
Protecting caps, with or without chain, metal or plastic

Schirmring (bei Frontmontage)
Shielding ring (for use with front mounted parts)



0380 **ZMS 20**

Montageschlüssel

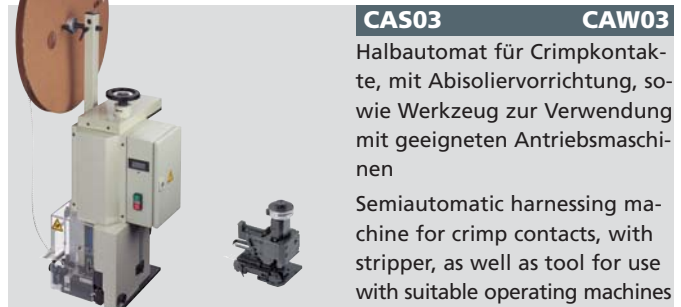
Wrenches



CZB03 **CM03**

Handzange und Verarbeitungsmaschine für Crimpkontakte

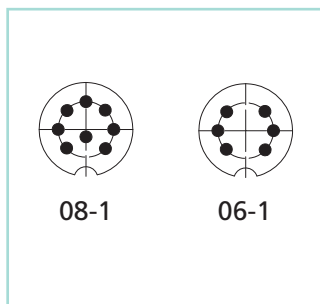
Manual tongs and harnessing machine for crimp contacts



CAS03 **CAW03**

Halbautomat für Crimpkontakte, mit Abisolier Vorrichtung, sowie Werkzeug zur Verwendung mit geeigneten Antriebsmaschinen

Semiautomatic harnessing machine for crimp contacts, with stripper, as well as tool for use with suitable operating machines



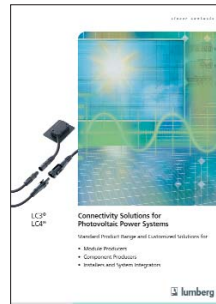
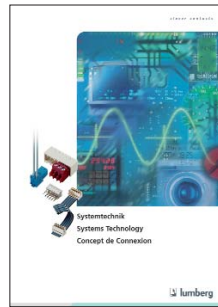
SWUM™

Sealed when unmated

- Steckverbinder nach AISG-Spezifikation v1.1/2.0 und
- nach IEC 60130-9 und IEC 61076-2-106
- Schutzart IP 67/68
- salznebelbeständig
- UV-beständig
- Leiterquerschnitt bis 0,75 mm² (AWG 18)
- 8- und 6-polige Steckverbinder, weitere Polbilder auf Anfrage

- connectors compliant with AISG specification v1.1/2.0 and
- IEC 60130-9 and IEC 61076-2-106
- protection IP 67/68
- salt mist resistant
- UV resistant
- wire section up to 0.75 mm² (AWG 18)
- 8 and 6 pole versions, additional pin configurations upon request





Katalog Anschluss-technik

Vollständige Dokumentation zu allen Produkten, die in diesem Prospekt dargestellt sind.

Catalog Connection technology

Comprehensive documentation of all products presented in this flyer.

Germany, Headquarter

Lumberg Connect GmbH
 Im Gewerbepark 2
 58579 Schalksmühle
 GERMANY
 Phone +49 (0) 23 55 - 83-1237
 Fax +49 (0) 23 55 - 83-471237
 3g@lumberg.com



Great Britain

Lumberg Ltd.
 Mount Road, Highclere
 Newbury, Berkshire RG 20 9QZ
 GREAT BRITAIN
 Phone +44 (0) 16 35 - 25 53 13
 Fax +44 (0) 16 35 - 25 41 59
 sales.uk@lumberg.com

Poland

Krzysztof Jankowski
 Application Engineer
 Ulica Pawła Jasiency 57
 52-230 Wrocław
 POLAND
 Phone +48 (0) 71 - 791 38 75
 Fax +48 (0) 71 - 791 38 76
 jankowski.krzysztof@lumberg.com

France

Lumberg SARL
 12b Rue de Mulhouse
 68180 Horbourg-Wihr
 FRANCE
 Phone +33 (0) 3 89 71 98 00
 Fax +33 (0) 3 89 71 98 19
 sales.fr@lumberg.com

Turkey

Tamer Tunç
 - Lebenco -
 Baharistan Sok. 11/8
 34149 Yeşilköy/İstanbul
 TURKEY
 Phone +90 (0) 212 - 663 4278
 Fax +90 (0) 535 849 40 20
 tunc.tamer@lumberg.com

USA

Lumberg, Inc.
 425 Southlake Boulevard
 Suite 9B
 Richmond VA 23236
 USA
 Phone +1 804 423 8969
 Fax +1 804 379 6422
 sales.us@lumberg.com

Singapore

Lumberg Asia Pacific Pte. Ltd.
 Block 1 Kallang Sector
 #06-02 & #06-03
 Kolam Ayer Industrial Estate
 Singapore 349276
 SINGAPORE
 Phone +65 - 67 76 87 55
 Fax +65 - 67 76 87 56
 sales.sg@lumberg.com

China

Lumberg Electronics
 (Shanghai) Ltd.
 Jin Qiao Export Processing Zone
 351 Jin Zang Road, T 22-30
 Shanghai Pudong 201206
 CHINA
 Phone +86 (0) 21 5899 7373
 Fax +86 (0) 21 5899 6403
 info@lumberg.com.cn

www.lumberg.com



closer contacts